



Programa de Pós-Graduação em Engenharia Florestal
Linha de Pesquisa em Conservação da Natureza

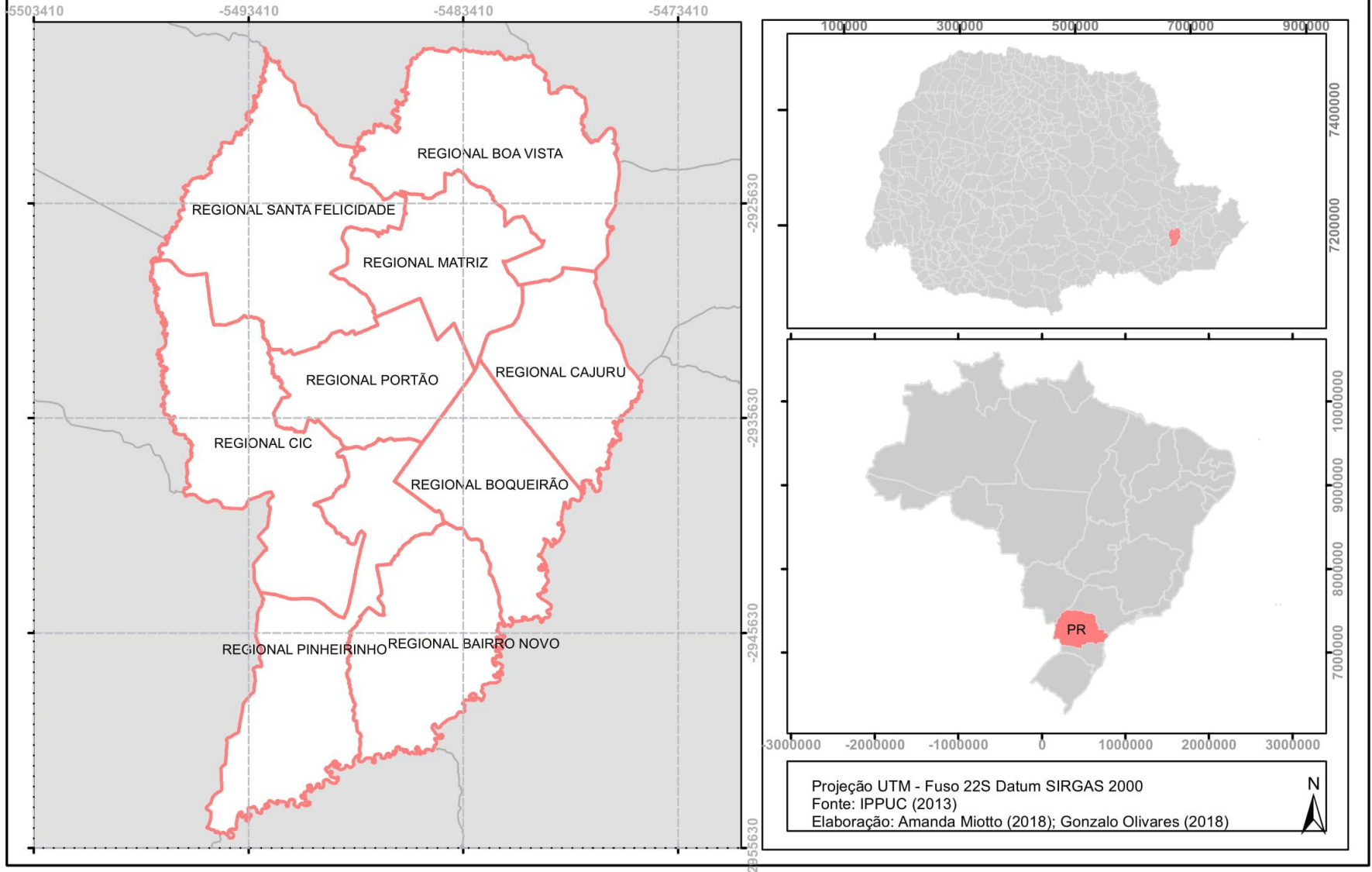
II Semana de Aperfeiçoamento em Engenharia Florestal (II SEAFLOR)

UNIDADES DE CONSERVAÇÃO DO MUNICÍPIO DE CURITIBA

Gonzalo Javier Olivares Flores
Biólogo, MSc. em Engenharia Florestal

MUNICÍPIO DE CURITIBA

MAPA DE LOCALIZAÇÃO DO MUNICÍPIO DE CURITIBA



MUNICÍPIO DE CURITIBA

- Bioma Mata Atlântica - Floresta Ombrófila Mista Montana
“Floresta com Araucárias”



MUNICÍPIO DE CURITIBA

- Clima subtropical – verões frescos e invernos com presença de geadas frequentes e neve ocasional



MUNICÍPIO DE CURITIBA

- ÁREAS VERDES – Índice de Floresta Urbana = 113m²/hab



SISTEMA MUNICIPAL DE UNIDADES DE CONSERVAÇÃO – Lei 9.804 de 03 de janeiro de 2000

Categorias

- Área de Proteção Ambiental (APA)
- Parque de Conservação
- Parques lineares
- Parque de lazer
- Reservas biológicas
- Bosques nativos relevantes
- Bosques de conservação
- Específicas (Jardim Botânico, Zoológico, etc)

SNUC x SMUC

Mas afinal, quem veio antes o SNUC ou SMUC?

SNUC – 18 de julho de 2000.

SMUC – **03 de janeiro** de 2000.

Categorias SMUC



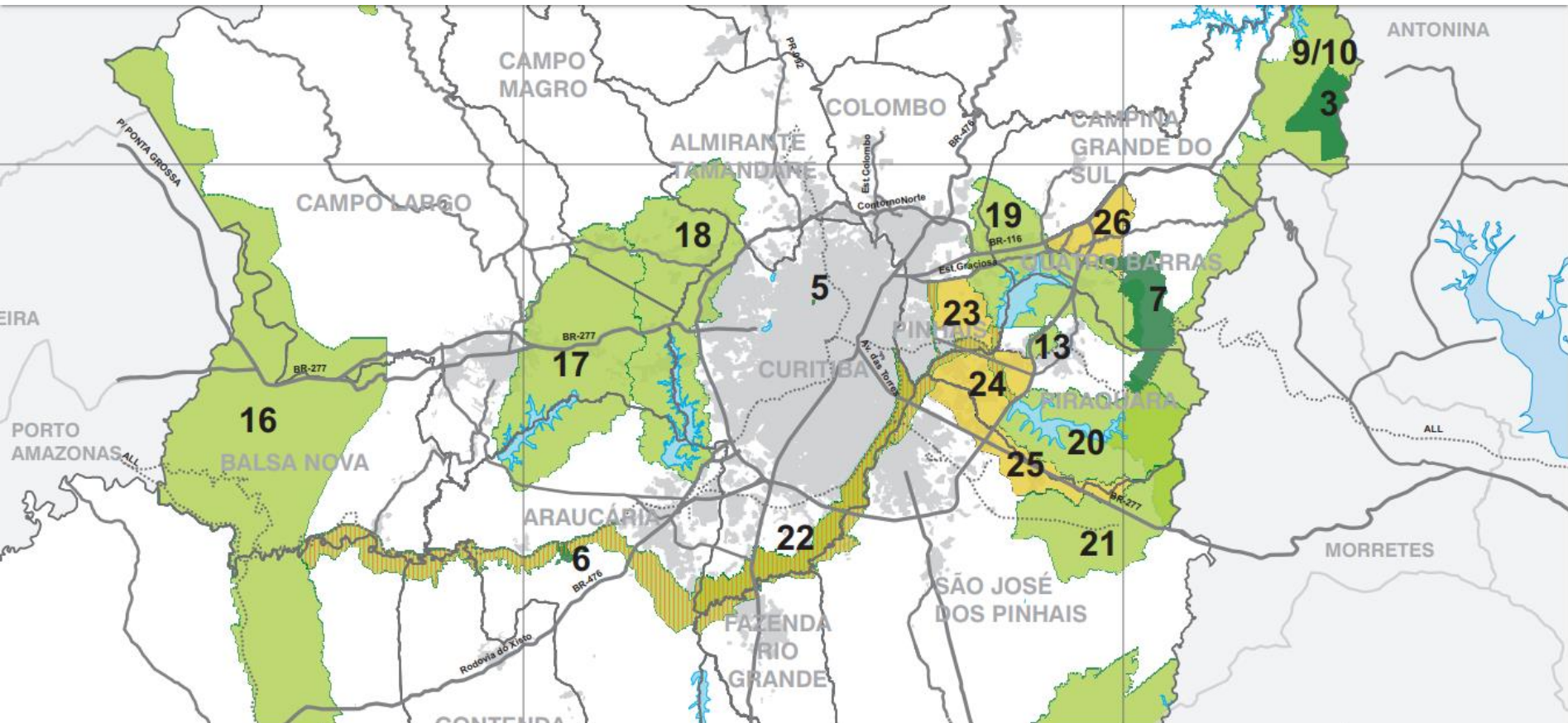
Área de Proteção Ambiental



“Restrições às atividades ou uso da terra, visando a proteção de corpos d’água, vegetação ou qualquer outro bem de valor ambiental”

Área de Proteção Ambiental

APA do Passaúna e Iguaçu



Categorias SMUC



Parques de conservação



“Proteção dos recursos naturais existentes, que possuam uma área mínima de 10 ha”

Parques de Conservação

Parque Tingui



Categorias SMUC



Parques Lineares



“ao longo dos corpos d’água, em toda a sua extensão ou não, que visam garantir a qualidade ambiental dos fundos de vale”

Parques Lineares

Parque linear Cajuru



Categorias SMUC



Parques de Lazer

Parque Barigui



Categorias SMUC

Reserva Biológica

“Com dimensão variável e que se destinem à preservação e à pesquisa científica”



Reserva Biológica

Curitiba não possui!

Categorias SMUC



Bosques Nativos Relevantes

“São os bosques de mata nativa representativos da flora do Município de Curitiba”

Bosque Nativo Relevante



Categorias SMUC



Bosques de Conservação



“Propriedade do Município, destinadas à proteção dos recursos naturais existentes, que possuam área menor que 10 ha”

Bosque de Conservação



Categorias SMUC

Bosques de Lazer

“Propriedade do Município com área inferior a 10 ha, destinadas à proteção de recursos naturais com predominância de uso público ou lazer”

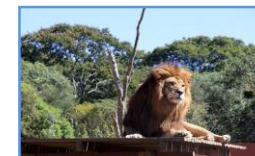
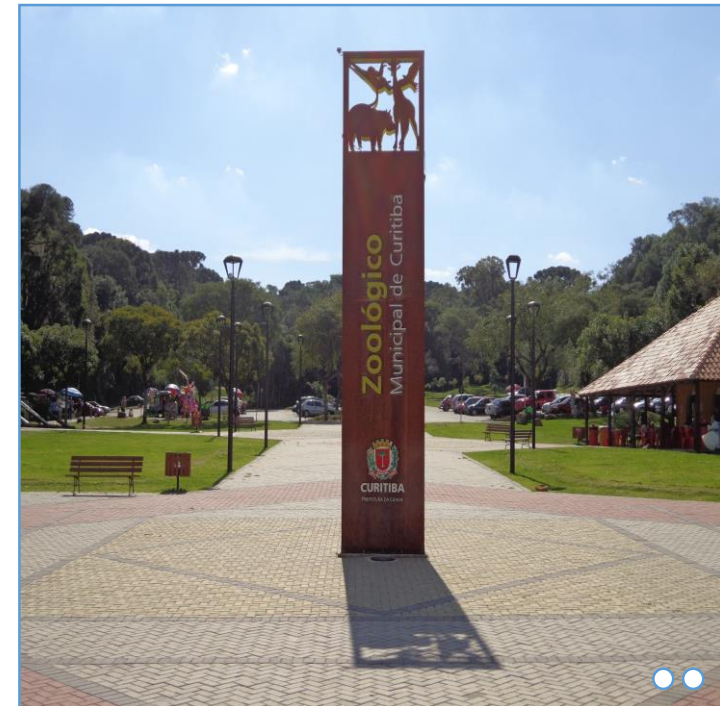


Bosque de Lazer

Bosque do Papa



Categorias SMUC



- **Específicas** ○ ○ “criadas para fins e objetivos específicos”

Específicas

Jardim Botânico



Refúgio da Vida Silvestre



Refúgio da Vida Silvestre

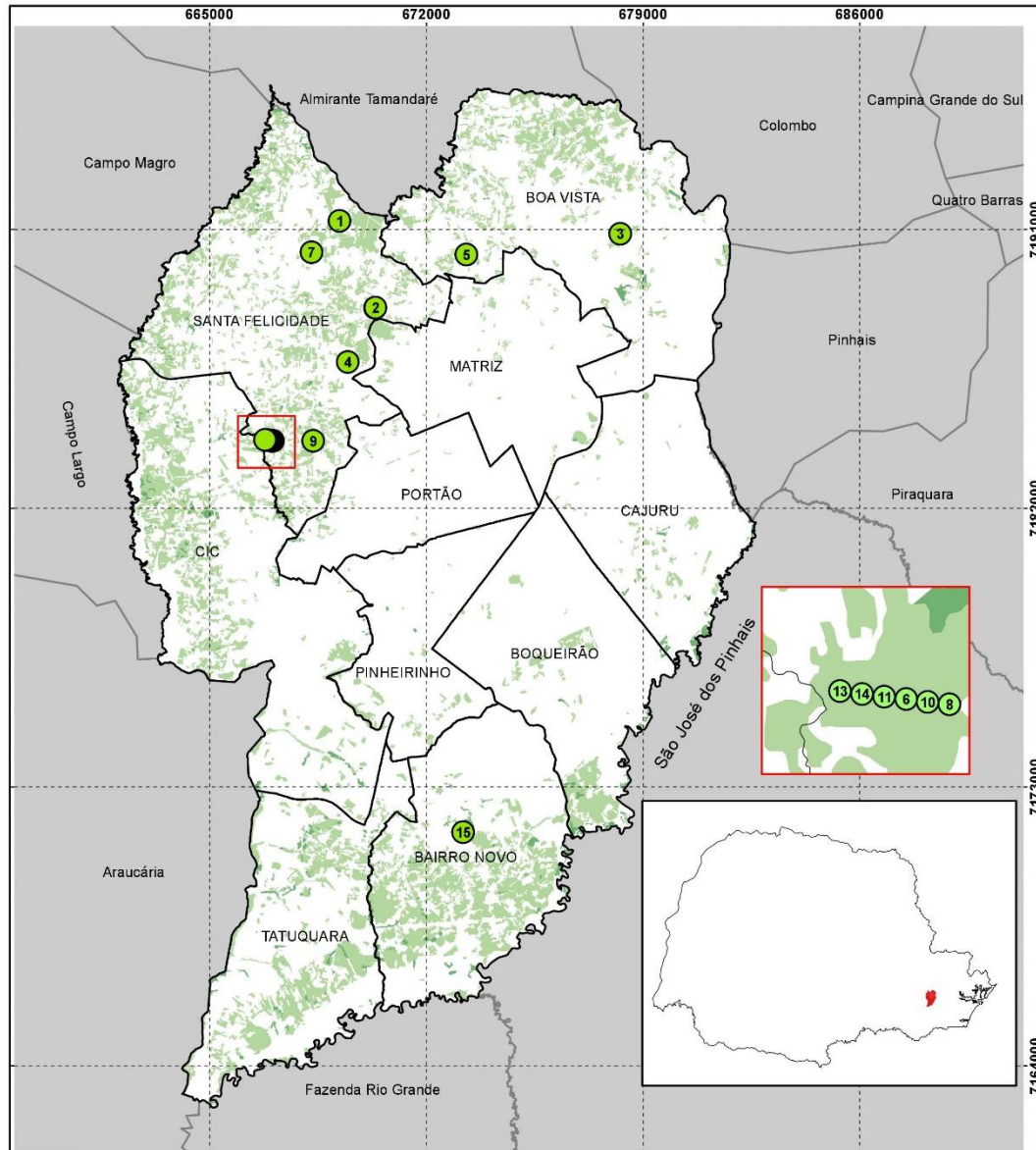


Conservação de Recursos Genéticos: as áreas devem estar localizadas de acordo com a variabilidade das espécies individuais.

Refúgio da Vida Silvestre



Reserva Particular do Patrimônio Natural Municipal



RPPNMs Jataí, Araçá e Bosque da Coruja



RPPNM Airumã



Muito Obrigado!
golivaresflores@gmail.com
www.conservation.ufpr.br